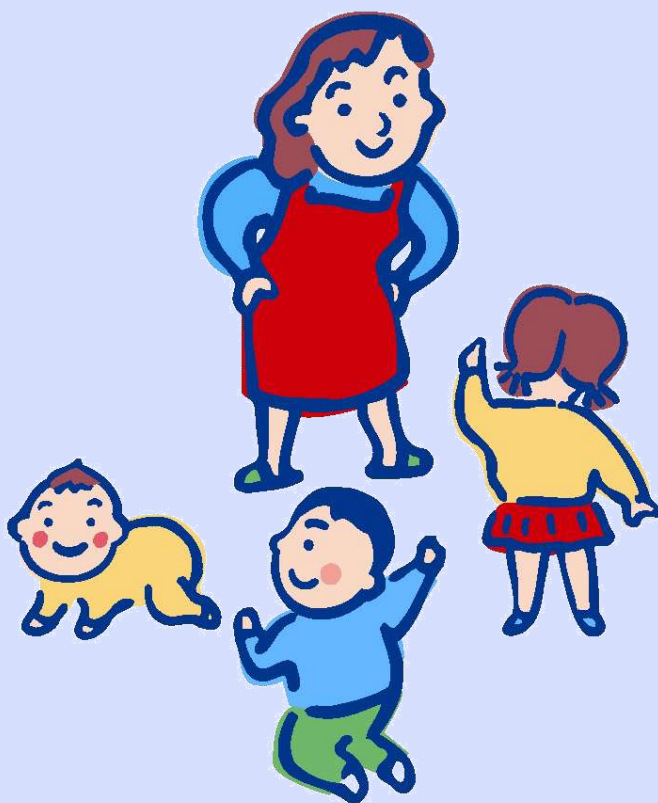


生活力向上の福祉用具

元気カタログ

～視覚を補う用具が特に充実!～



株式会社アメディア



2024年4月号
(通巻第19号訂正版)

前書き

本書は、高齢の方々や障害を持つ皆様のご自身でできることを少しでも増やしていただき、生活の中での自由を取り戻していただくのに役立つ品物を中心に紹介しています。

弊社のもともとの得意分野が視覚障害者向けの情報機器ですので、商品選択が視覚障害者向けの商品が中心になっています。

ですが、それらのうちの多くのものが、高齢のために視力が衰えてきた方々の生活力の維持・向上に役立ちますので、ぜひご参考ください。

2024年4月15日

株式会社アメディア 代表取締役 望月優

●お断り

本カタログは、2024年4月1日時点での商品情報により編集しています。

お問合せの商品が生産終了または何らかの理由で長期品切れ状態になっているときは、後継品または類似品を紹介させていただきます。

また、売価も変更されることがありますので、最新情報は、アメディアのウェブサイトまたは本カタログの個別商品の紹介ホームページでご確認ください。

<https://www.amedia.co.jp/>

表紙	1	P5: 点訳辞書ソフト	33
前書き	2	P6: 周辺機器	33
お断り	2	S. サービス商品	34
もくじ	3	S1: 公開バリアフリーマップ作成	34
第1部 商品一覧	4	S2: 個人向けバリアフリーマップ作成	34
A. 文字を音声で読み上げる製品	4	S3: 個別避難マップ作成	35
A1: 文字認識音声読書器	4	S4: 点字バリアフリーマップ作成	35
A2: パソコン活用カメラ読書器	5	S5: SDGs パートナー	35
A3: 高精度認識クラウドサービス	5	S6: マップ内組込広告	36
A4: よむべえ公共モデル	7	S7: レンタル	36
A5: メガネ型読書器	8	S8: 中国語サポートサービス	37
B. 視力補助用品	9	S9: コンサルティング	37
B1: 高級携帯型拡大読書器	9	U. 聴力補助用品	38
B2: 電子ルーペ	9	U1: 集音器	38
B3: 据置型拡大読書器	10	U2: 補聴器	38
B4: ルーペ	11	U3: 補聴器関連品	38
C. 点字出力装置	12	U4: 対面コミュニケーション補助用品	39
C1: 点字ディスプレイ	12	第2部 施設導入ガイド	40
C2: 点字プリンタ	13	1. 図書館	40
D. オーディオ・サウンド用品	15	2. 教育機関	41
D1: ヘッドホン	15	3. 職場	42
D2: デイジー機器	16	4. 通所・入居施設	43
E. 時計	17	5. 病院	44
E1: 音声腕時計	17	6. ホテル・宿泊施設	45
E2: 触読式腕時計	19	7. 窓口対応	46
E3: ロービジョン腕時計	20	第3部 カタログガイド	47
E4: 音声置時計	20	1. 商品一覧の見方	47
F. 杖	21	2. 問い合わせ先	48
F1: 白杖	21	3. 貸出サービス	49
F2: 歩行補助杖	23	4. 補装具・日常生活用具について	50
G. 生活用品	24	5. 取引開始のお見積りについて	51
G1: キッチン	24	6. 注文方法（お客様向け）	52
G2: 日常生活	24	アメディア会社紹介	53
G3: 歩行・誘導	25		
H. 健康用品	26		
H1: 音声案内機器	26		
I. iPhone/iPad 関連	27		
I1: iOS アプリ	27		
I2: iPhone/iPad 用グッズ	28		
P. パソコン関連	29		
P1: 視覚障害をサポートするソフト	29		
P2: 情報読み上げシステム	30		
P3: 画面読み上げソフト	31		
P4: PC-Talker との組合せで使用するソフト	32		





レンタル可

カメラ型文字認識拡大読書器
快速よむべえ拡大モデル
 アメディア

視 日生 **260,000** 円 (非課税)

倍率	最大 40 倍
撮影サイズ	最大 A3
専用カメラ	約 124×300×高さ 389 mm 1 kg
本体	21.5 型液晶ディスプレイ 約 5kg
スピーカー内蔵	最大音量 80dB

日常生活用具候補品。音声と拡大表示両用。カメラで印刷物を読み取り、音声で読み上げ、画面で拡大表示する読み上げ機能付き拡大読書器



レンタル可

カメラ型文字認識拡大読書器
快速よむべえ読み上げモデル
 アメディア

視 日生 **198,000** 円 (非課税)

撮影サイズ	最大 A3
専用カメラ	約 124×300×高さ 389 mm 1 kg
本体	約 60×205×高さ 190 mm 1.4kg
スピーカー内蔵	最大音量 80dB

日常生活用具候補品。カメラで印刷物を読み取り、音声で読み上げる読書器、操作してから読み始めるまでの時間は 10 秒以内。カメラのケーブルの長さ分自由に動かせます。

文字認識
音声読書器

パソコン活用
カメラ読書器

高精度認識
クラウドサービス

よむべえ
公共モデル

メガネ型
読書器



レンタル可

カメラ型文字認識拡大読書器
快速よむべえ一体モデル
 アメディア

視 日生 **228,000** 円 (非課税)

撮影サイズ	最大 A3
外形寸法	205×385×高さ 395 mm 2.8kg
スピーカー内蔵	最大音量 80dB

日常生活用具候補品。コンセントにつないで電源を入れるだけで使えます。カメラで印刷物を読み取り、音声で読み上げる読書器、操作してから読み始めるまでの時間は 10 秒以内です。



レンタル可

文字認識拡大読書器
よむべえスマイル
 アメディア

視 日生 **198,000** 円 (非課税)

倍率	最大 40 倍
サイズ	約 265×406×高さ 118 mm
重さ	約 6.6 kg

日常生活用具候補品。専用スキャナーで読み取り、印刷物を音声で読み上げます。通帳読み上げ、点字読み上げ機能搭載。別売の画面で大きく表示することもできる音声と拡大表示両用。



Windows 用ソフトウェア
大きくうつつして書類読み上げ
快速ヨメール
アメディア

視 日生

99,000 円(税込)

アプリ媒体: USB メモリー

(別媒体希望は、メディア作成手数料 3,300 円(税込))
快速ヨメールは、カメラで写した画像を文字認識して、滑らかに読み上げる Windows 対応のアプリとカメラのセット品です。オプションのクラウド認識機能 を利用することにより、認識精度が向上します。PDF 認識機能あり。カメラは A3 と A4 サイズに対応。

パソコン推奨環境

対応 OS	Windows10, 11
ハードディスク空容量	2GB 以上
USB	3.0



Windows 用ソフトウェア
大きくうつつして書類管理
さんさんビュー
アメディア

視 合理

99,000 円(税込)

アプリ媒体: USB メモリー

(別媒体希望は、メディア作成手数料 3,300 円(税込))
さんさんビューは、カメラで写した画像を拡大表示し、必要な箇所を文字認識して音声で読み上げる A4 と A3 対応のカメラとアプリのセット品です。印刷物を画像として保管・管理する用途にも役立ちます。

パソコン推奨環境

対応 OS	Windows10, 11
ハードディスク空容量	2GB 以上
USB	3.0

※音声読書器「よむべえシリーズ」クラウドサービスにより、手書き、通帳、翻訳に対応。

クラウドサービス

快速よむべえとよむべえスマイルではクラウド認識、翻訳、通帳読取、
快速ヨメールではクラウド認識と翻訳、さんさんビューではクラウド認識の機能が使えます。

価格:

1000 カウント:1,980 円
2000 カウント:3,300 円
6000 カウント:7,920 円

利用期間はいずれも 1 年間です。

期限を過ぎると、残っていたカウント数は 0 にリセットされます。

期限前に次の注文を頂きますと、期限が 1 年間延長され、購入カウント数が残っているカウント数に加算されます。

クラウド認識と通帳読取は一度の読取で 1 カウントを、翻訳は一度の操作で 2 カウントを消費します。公共機関等で、複数年の契約を必要とするときは、1 年区切りで複数年一括契約を申し受けます。



文字認識
音声読書器

パソコン活用
がら読書器

高精度認識
クラウドサービス

よむべえ
公共モデル

メガネ型
読書器



文字認識
音声読書器

パソコン活用
カメラ読書器

高精度認識
クラウドサービス

よむべえ
公共モデル

メガネ型
読書器

よむべえネットパック

快速よむべえとよむべえスマイルが対象となります。

インターネット環境がない よむべえ利用者の方にインターネット接続環境を提供するサービスです。ご自宅や施設内で、インターネット環境が利用できない場合にご利用ください。

インターネット環境を作るための「インターネット・ dongle」をアメディアからお客様にレンタルいたします。

お送りした「インターネット・ dongle」をよむべえの USB 接続口にセットして電源を入れ起動すると、インターネット接続が確立します。

プランの詳細

A. お試プラン

期間：1か月 費用：無料

最初に1ヶ月お試プランでクラウド認識や翻訳、通帳読み取りなどのクラウドサービスの機能を試してください。

パッケージ内容：インターネット・ dongle、使い方（印刷物）、返却用スマートレター

B. ミニプラン

お試プランから継続するプランです。

契約期間：3ヶ月 費用：4,950円（税込）

お試プランで気に入って頂けましたら、お試し期間中にミニプラン（3ヶ月）をご契約いただきます。その後はレンタル費用（3ヶ月分）：4,950円（税込）を3ヶ月ごとに請求書をメールまたは郵送でお送りし、入金確認をもって契約更新とします。

クラウドサービスカウントがなくなった場合は、カウントを購入して頂きます。

契約終了時の手続き

レンタルのインターネット・ dongleをアメディアに返却頂きます。

（返却用のスマートレターに入れてポストにお出しください。）

インターネット・ dongle



よむべえ公共モデル

ここで紹介する製品は、公共的な施設で複数の方々が共用するためのモデルです。

5年間の利用保証と、以後3年間の追加保証により、中断のない利用が可能です。

・故障の際には、代替え機を速やかにお送りします。

・クラウドサービス費用：10000カウント 11,000円（税込）

※公共モデル向けの特価です。

※クラウドサービスの有効期限は製品ご購入後5年間ですが、延長保証に伴って延長します。

カウント数は、10000単位でいつでも追加購入できます。



快速よむべえ 公共読み上げモデル
298,000 円 (税別)

本体とカメラがセパレート。取り回しが自由なため、来客対応の窓口やホテルの客室等に最適。

標準付属品・サービス:

- ・5年保証(代替機の提供)
- ・ソフトウェアの無償バージョンアップ
- ・らくらく操作パネル(1機種)

※らくらく操作パネルのキー・カスタマイズを、別途費用で承ります。



快速よむべえ公共一体モデル
348,000 円 (税別)

本体とカメラが一体。室内での移動に便利。図書館の朗読室等に最適。

標準付属品・サービス:

- ・5年保証(代替機の提供)
- ・ソフトウェアの無償バージョンアップ
- ・らくらく操作パネル(1機種)

※らくらく操作パネルのキー・カスタマイズを、別途費用で承ります。



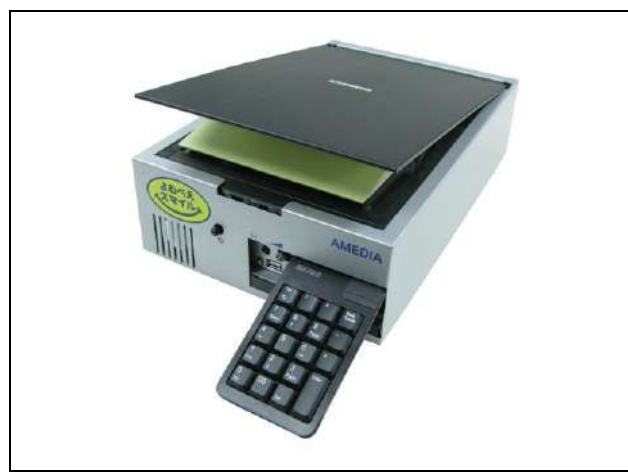
快速よむべえ 公共拡大モデル
390,000 円 (税別)

画面付きで拡大表示もできる。高齢者施設の共用スペースに最適。

標準付属品・サービス:

- ・5年保証(代替機の提供)
- ・ソフトウェアの無償バージョンアップ
- ・らくらく操作パネル(1機種)

※らくらく操作パネルのキー・カスタマイズを、別途費用で承ります。



よむべえスマイル公共モデル
298,000 円 (税別)

スキャナー型の音声読書機。ゆっくりと確実に読書するのに最適。

標準付属品・サービス:

- ・5年保証(代替機の提供)
- ・ソフトウェアの無償バージョンアップ
- ・らくらく操作パネル(1機種)

※らくらく操作パネルのキー・カスタマイズを、別途費用で承ります。

文字認識
音声読書器

パソコン活用
メガ読書器

高精度認識
クラウドサービス

よむべえ
公共モデル

メガネ型
読書器



ウェアラブルデバイス
エンジェルビジョン グラスリーダー
アメディア

視 日生 198,000 円 (非課税)

サイズ	70 x 26 x 15 mm	30g
カメラ解像度	13メガピクセル	
連続使用/充電	約 1.5 時間 / 約 1 時間	

小型・軽量。インターネット接続必要なし。
読書時音声指示があり、操作必要なし
タッチバーで簡単操作。



ウェアラブルデバイス
OrCam My Reader2 198,000 円 (非課税)
OrCam My Eye2 298,000 円 (非課税)
アメディア

視		
サイズ	76 x 21 x 14.9 mm	22.5g
バッテリー	3.7V DC	
連続使用/充電	2 時間 / 約 40 分	

My Reader2 機能: 活字の読み上げ
My Eye2 機能: 活字の読み上げ、顔認識、商品認識、
その他のオプション機能。

文字認識
音声読書器

パソコン活用
カメラ読書器

高精度認識
クラウドサービス

よむべえ
公共モデル

メガネ型
読書器

アメディア YouTube チャンネル

個別商品のビデオのほか、
オンライン展示会やアメディア・オンエアーのビデオで満載。





レンタル可

高級携帯型拡大読書器
エキスプロ5 FGEX-1011
 アメディア

視 日生 148,000 円 (非課税)

倍率	2~22倍
サイズ	約 89×140×厚さ 22 mm
重さ	約 228g

5インチ画面。後ろのスタンドを横に開くとハンドルに早変わり。画面上に表示される横線やマスキングは読書や文字を書く時に便利。



レンタル可

高級携帯型拡大読書器
ヴィゾルクスデジタル XL FHD 16551
 アメディア

視 日生 198,000 円 (非課税)

倍率	2~22倍
サイズ	約 290×200×厚さ 40 mm
重さ	約 1050g

11.6インチ フルHD タッチスクリーン。タッチスクリーン+ダイレクトボタンでより直観的な操作が可能。
 専用ベース (別売) 11,000 円 (税別)



レンタル可

電子ルーペ
ハンドズーム RS430X
 アメディア

視 日生 29,800 円 (非課税)

倍率	2~32倍
サイズ	約 123×76×厚さ 39 mm
重さ	約 210g

ハンドル付 4.3インチ電子ルーペ。付属のケーブルでテレビにつなげ大画面拡大器として利用できる。画像表示もなめらかで、とてもリーズナブルな電子ルーペ。

高級携帯型
 拡大読書器

電子ルーペ

据置型
 拡大読書器

ルーペ



据置型拡大読書器

merlin HD

アメディア

視 日生 283,000 円 (非課税)

倍率	約 2.4~73 倍
サイズ	510×510×高さ 610 mm
重さ	18.6kg

24 インチ液晶モニター。モニターを見やすい位置に動かさず (上下左右)。簡単操作。XY テーブルも操作可能です。



据置型拡大読書器

acrobatHD

アメディア

視 日生 268,000 円 (非課税)

倍率	約 1.5~57.8 倍
サイズ	230×500×高さ 570 mm
重さ	9.3 kg

22 インチ。高解像度カメラにより、近くのものから遠くのものまで美しく鮮明な拡大画像を表示します。スライド可能なアーム、傾けられる画像、340 度回転するカメラで多様な使い方が可能です。

高級携帯型
拡大読書器

電子ルーペ

据置型
拡大読書器

ルーペ



据置型拡大読書器

メゾ・フォーカス

アメディア

視 日生 239,000 円 (非課税)

倍率	約 3~34 倍
サイズ	460×520×高さ 540 mm
重さ	9.6kg

20 インチモニター・フル HD カメラ搭載。快適な読み各様テーブルとモニタ。折りたたんでコンパクトに。



据置型拡大読書器

クリアビューC HD22

アメディア

視 日生 279,000 円 (非課税)

倍率	約 1.5~80 倍
サイズ	420×590×高さ 510~655 mm
重さ	16 kg

22 型ワイド。快適な読書を提案する C フォーム。日本語の縦書き文読書用テーブルとブレーキを新開発。日本製最新フル HD カメラを採用し HD 機種種の 2 倍以上の高細密映像。



高級携帯型
拡大読書器

電子ルーペ

据置型
拡大読書器

ルーペ



ルーペ
イージーポケット 3×1521-11(シルバー)
アメディア

視 9,130 円 (税込)

倍率	3倍
サイズ	46×50 mm 厚さ 6 mm
重さ	約 31g

レンズの開閉で自動点灯する LED ライト付。



ルーペ
メナスズーム 1438-8
アメディア

視 23,760 円 (税込)

倍率	2.2、2.5、2.8、3.1、3.4倍
サイズ	80φ×38 mm レンズ 65 mmφ
重さ	132g

置いたままで倍率を変えられます。5段階調節
高倍率 (3.4倍) も目を近づけることなく、楽な姿勢で見られます。



ルーペ
パワーラックス 1586-20
アメディア

視 27,610 円 (税込)

倍率	5倍
サイズ	145×80×55 mm レンズ 58 mmφ
重さ	170g

長時間使用しても疲れにくいユニバーサルデザイン。高輝度 LED ライト付 (照度 4000 ルクス/連続使用。時間約 40 時間)
点灯開始 30 分後に自動消灯。



よむべえでテキスト化して点字で読めます

このページ記載の点字端末 3 製品は、いずれも USB メモリーに保存されたテキストを点字で読めます。よむべえスマイルや快速よむべえのクラウド認識を使うと、非常に正確に印刷物をテキストにできます。また、快速よむべえなら、1冊の文庫本を 20 分ぐらいでテキスト化できます。

よむべえのクラウド認識機能と、点字端末を組み合わせた使い方で、読書ライフをエンジョイください。
よむべえシリーズ→P4~P7



音声・点字携帯情報端末

ブレイルセンスシックスミニ
アメディア

視 日生 398,000 円 (非課税)

サイズ	185×103×高さ 23 mm
重さ	約 430g
マス数	20 マス

20 マスの点字ディスプレイを備えた小型情報端末 Android OS 搭載の音声・点字情報端末です。

点字
ディスプレイ

点字プリンタ



点字ディスプレイ
ブレイルメモスマート Air16
アメディア

視 日生 340,000 円 (非課税)

サイズ	176×94×高さ 27 mm
重さ	約 430g
マス数	16 マス

ブレイルメモスマートの機能をそのままに、手軽に運べるコンパクトサイズとパワフルな長時間駆動を実現！！



メモ機能付点字ディスプレイ
ブレイルメモスマート Air32
アメディア

視 日生 430,000 円 (非課税)

サイズ	280×94×高さ 24 mm
重さ	約 650g
マス数	32 マス

32 マスの広い点字表示と小型軽量化を両立させた新型点字ディスプレイ。長時間駆動も実現！！



点字プリンタ
ベーシック D V5 スタンダード
アメディア

視	748,000 円 (税込)
サイズ	520×260×高さ 130 mm
重さ	7.6 kg
印字速度	18 行 裏表約 35 秒

インデックス社製 両面同時印刷対応の連続用紙用点字プリンターです。インターライン/インターポイントの印刷方式を選択することができます。日本語音声案内による本体操作が可能です。



点字プリンタ
エベレスト D V5 スタンダード
アメディア

視	863,500 円 (税込)
サイズ	450×180×高さ 560 mm
重さ	12 kg
印字速度	18 行 裏表約 30 秒

インデックス社製 両面同時印刷対応の単票用紙専用点字プリンターです。インターライン/インターポイントの印刷方式を選択することができます。日本語音声案内による本体操作が可能です。



点字プリンターをビデオで紹介

エクストラ:Basic-D ブレイルエベレスト
シンカ:EasyTactics (約 30 分後から)
アシストシステム:マルチ点字プリンター
—MP4・MP5・MP6 (約 90 分後から)



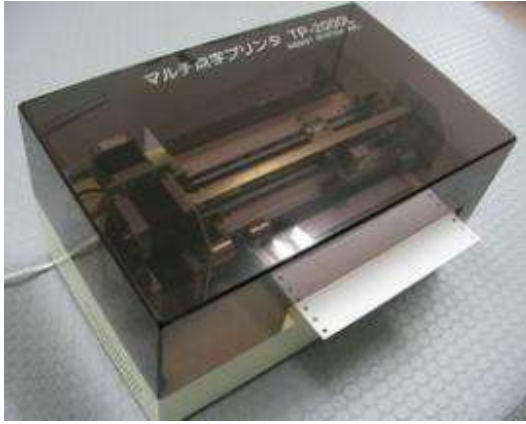
立体コピー作成機
PIAF ピアフ
アメディア

視 日生	209,000 円 (税込)
サイズ	500×148×190 mm (収納時)
重さ	約 6 kg
電源	100V 50/60Hz

専用のカプセルペーパーに黒く印刷された部分が本体に通すだけで簡単触図になります。

点字
ディスプレイ

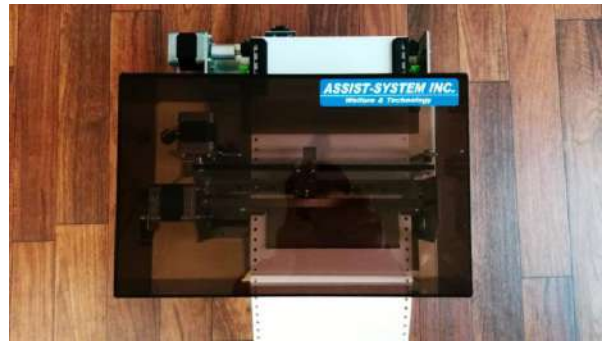
点字プリンタ



点字プリンター
マルチ点字プリンタ MP4
アメディア

視 日生	319,000 円 (税込)
サイズ	380×240×207 mm
重さ	約 8.3 kg
使用用紙	B5 版標準点字用単票用紙 B5 版標準点字用連続用紙

この点字プリンタは多様な印刷に適するものです。標準点字用紙、透明シール等の単票用紙印刷に使用できます。



点字プリンター
連続紙点字プリンタ MP5
アメディア

視 日生	341,000 円 (税込)
サイズ	380×240×207 mm
重さ	約 9.5 kg
使用用紙	B5 サイズ 点字用連続用紙

点字用の連続紙で印刷可能な点字プリンタです。表面を印刷後、裏返して裏面を印刷します。



点字
ディスプレイ

点字プリンタ



立体イメージプリンター
Easy Tactix イージータクティクス
アメディア

視 日生	492,800 円 (税込)
サイズ	316×286×164 mm (未使用時)
重さ	約 4.9kg
印刷方式	サーマルプリント方式

高精細サーマルヘッド技術により、イラストや図などを立体でプリント。用紙は専用ペーパー（熱発泡素材をコーティング加工）を使用します。



EasyTactix 用立体シート
200 枚 1 パック 13,200 円 (税込)



EasyTactix 用立体シート IJ
(インクジェットカラー印刷対応)
200 枚 1 パック 26,400 円 (税込)



ヘッドホン

デジ-機器



Bluetooth骨伝導ヘッドホン

耳フリー GY4

アメディア

— **10,010** 円 (税込)

時間	連続再生約 5 時間以上、 充電約 2 時間
重さ	約 33g
電源	充電式リチウム電池・USB 充電

スマホとBluetoothでペアリングして使う無線タイプ。ヘッドホン本体だけですべての操作ができるため、見た目が実にスマート。マイク搭載でスマートフォンでの通話も可能！



骨伝導ヘッドホン

耳フリー AS401

アメディア

— **10,010** 円 (税込)

時間	連続再生約 12 時間、 充電約 2 時間
重さ	約 39g
電源	充電式リチウム電池 USB 充電

iPhone などのスマートフォン、iPod などの 3.5mm ヘッドホンジャック搭載の MP3 プレーヤー及びブルーストックなどのデジ-機器他、一般的なオーディオ機器に対応しています。



聴力保護イヤホン

Protect 101

アメディア

— **3,300** 円 (税込)

音量制限	85dB/1mW まで
重さ	約 11.3g
長さ	1.2 m

耳へ悪影響を及ぼさないよう、音量を 85dB 未満に制限します。通話機能もあります。

聴力保護の勧め

耳介から入った音は、鼓膜を振動させ、耳小骨で増幅され内耳の蝸牛に伝えられます。

蝸牛の中のリンパ液と聴覚神経に繋がっているのが有毛細胞です。

耳小骨の振動がリンパ液に伝わり有毛細胞を動かす事で音が聞こえます。

大きな音を耳に入れると、有毛細胞を消耗します。

長年に渡る大音量聴取により、徐々に聴力が低下します。

音を直接耳に入れない骨伝導ヘッドホンまたは直接耳に入れる場合は、耳保護イヤホンの使用をお勧めします。



デジター機器
プレクストーク PTN3
アメディア

視 日生	48,000 円 (非課税)
サイズ	200×245×高さ 48 mm
重さ	1200g
電源	AC アダプタ

CDに録音されたデジター図書を再生する専用機。10キーを使って読みたい場所に素早く移動。音声ガイドでどなたでも簡単操作。



デジター機器
プレクストークポータブルレコーダーPTR3
アメディア

視 日生	85,000 円 (非課税)
サイズ	200×245×高さ 48 mm
重さ	1200g
電源	AC アダプタ

内蔵メモリ、SDカード、USBメモリに録音できるデジター録音・再生機。CDのデジター図書をセットして再生キーを押すだけ、早送りや巻き戻しも再生キーの両側のキーで、テープレコーダー感覚で行えます。

ヘッドホン

デジター機器



デジター機器
センスプレーヤー
アメディア

視 日生	99,800 円 (非課税)
サイズ	130×64×厚さ 14.5 mm
重さ	140g
バッテリー	2300mAh 充電時間 3 時間

DAISY図書の再生、DAISYオンラインを使ったDAISY図書の検索とダウンロードなど多彩な機能を備えた携帯型OCRマルチプレーヤーです。





音声腕時計

触読式腕時計

ロケーション腕時計

音声置時計



レンタル可

ボイス電波腕時計
GRS003-01
(ホワイト×シルバー)
アメディア

視 日生 17,600 円 (税込)

ベルト幅	18 mm
重さ	79g
腕回り	14~17 cm

アナログタイプ音声腕時計(触読不可)。電波時刻修正機能。30分毎の時報機能。バッテリー警告機能(電池寿命約2年)



ボイス電波腕時計
GRS003-02
(ブラック×シルバー)
アメディア

視 日生 17,600 円 (税込)

ベルト幅	18 mm
重さ	79g
腕回り	14~17 cm

アナログタイプ音声腕時計(触読不可)。電波時刻修正機能。30分毎の時報機能。バッテリー警告機能(電池寿命約2年)



レンタル可

ボイス電波腕時計
GRS003-03
(ブラック×ブラック)
アメディア

視 日生 17,600 円 (税込)

ベルト幅	18 mm
重さ	55g
腕回り	14~17 cm

アナログタイプ音声腕時計(触読不可)。電波時刻修正機能。30分毎の時報機能。バッテリー警告機能(電池寿命約2年)



ボイス電波腕時計
GRS003-04
(ホワイト×ブラウン)
アメディア

視 日生 17,600 円 (税込)

ベルト幅	18 mm
重さ	55g
腕回り	14~17 cm

アナログタイプ音声腕時計(触読不可)。電波時刻修正機能。30分毎の時報機能。バッテリー警告機能(電池寿命約2年)



レンタル可

ボイス電波腕時計
GRS003-05
(ホワイト×ホワイト)
アメディア

視 日生 17,600 円 (税込)

ベルト幅	18 mm
重さ	55g
腕回り	14~17 cm

アナログタイプ音声腕時計(触読不可)。電波時刻修正機能。30分毎の時報機能。バッテリー警告機能(電池寿命約2年)



レンタル可

ボイスソーラー電波腕時計
GRS004-01
(ホワイト×シルバー)
アメディア

視 日生 18,700 円 (税込)

ベルト幅	22 mm
重さ	143g
腕回り	12.5~21 cm

アナログタイプ音声腕時計(触読不可)。電波時刻修正機能。30分毎の時報機能。バッテリー警告機能(電池寿命約2.5年)



レンタル可

ボイスソーラー電波腕時計
GRS004-02
(ブラック×シルバー)
アメディア

視 日生 18,700 円 (税込)

ベルト幅	22 mm
重さ	143g
腕回り	12.5~21 cm

アナログタイプ音声腕時計(触読不可)。電波時刻修正機能。30分毎の時報機能。バッテリー警告機能(電池寿命約2.5年)

※腕回りの調節は、お近くの時計店にてお願いいたします。



GNSS ボイスウォッチ
GRS008-01(文字盤白) GRS008-02(文字盤黒)
アメディア

視 110,000 円 (税込)

サイズ	厚さ 16 mm
重さ	98 g
腕回り	16.5~22 cm 革ベルト

GNSS ボイスウォッチ 6ヶ国言語切替 時刻と日付の音声アナウンスに加え、明るさセンサーにより周辺環境の照度をチェック 防水等級を示す IPX3 を取得



GNSS ボイスウォッチ
GRS008-03(文字盤白) GRS008-04(文字盤黒)
アメディア

視 110,000 円 (税込)

サイズ	厚さ 16 mm
重さ	153 g
腕回り	14~22 cm メタルベルト

GNSS ボイスウォッチ 6ヶ国言語切替 時刻と日付の音声アナウンスに加え、明るさセンサーにより周辺環境の照度をチェック 防水等級を示す IPX3 を取得



音声腕時計

触読式
腕時計

ロケーション
時計

音声置時計



セイコー音声デジタルウォッチ
SBJS013

セイコー

視 日生 18,700 円 (税込)

サイズ	14.1 mm
重さ	75 g
腕回り	~21 cm

デジタルによる時・分・秒表示、音声報知機能、アラーム機能、ストップウォッチ機能付き



セイコー音声デジタルウォッチ
SBJS015

セイコー

視 日生 18,700 円 (税込)

サイズ	14.1 mm
重さ	58 g
腕回り	~21 cm

デジタルによる時・分・秒表示、音声報知機能、アラーム機能、ストップウォッチ機能付き



セイコー音声デジタルウォッチ
SBJS016

セイコー

視 日生 18,700 円 (税込)

サイズ	14.1 mm
重さ	58 g
腕回り	~21 cm

デジタルによる時・分・秒表示、音声報知機能、アラーム機能、ストップウォッチ機能付き



セイコー触読式腕時計 紳士用
SQBR019(白) SQBR021(紺)

セイコー

視 日生 14,000 円 (非課税)

サイズ	厚さ 10.7 mm
重さ	77g
腕回り	16~19 cm

ふたを開き、針先と文字盤を触って時刻がわかります。



セイコー触読式腕時計 婦人用
SQWK029(白) SQWK031(紺)

セイコー

視 日生 14,000 円 (非課税)

サイズ	8.9 mm
重さ	42g
腕回り	15~18 cm

ふたを開き、針先と文字盤を触って時刻がわかります。



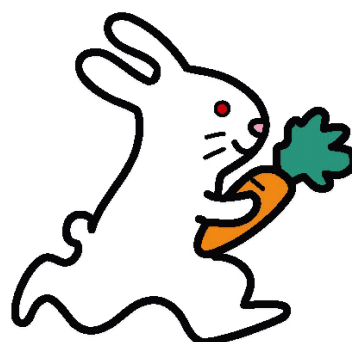
セイコー触読式腕時計 婦人用
SQWK033

セイコー

視 日生 14,000 円 (非課税)

サイズ	9.1 mm
重さ	29g
腕回り	15~18 cm

ふたを開き、針先と文字盤を触って時刻がわかります。ベルト本革。



音声腕時計

触読式
腕時計

ロビゾン
腕時計

音声置時計



ロービジョン腕時計
 男性用 GRS006-03 女性用 GRS007-03
 アメディア

視 日生 5,500 円 (税込)

ベルト幅	20 mm 本革
重さ	男性用約 45g 女性用約 27g
腕回り	男性用約 17 cm~22.5 cm 女性用約 14 cm~19 cm

(電池寿命約 2 年)



音声置時計
 トークライナー
 DA206W(白) DA206G(ゴールド)
 アメディア

一 日生 11,000 円 (税込)

サイズ	108×122×62 mm
重さ	330g
電源	単 3 アルカリ電池 × 2

電波修正機能、音声報時 (時刻/カレンダー/温湿度)、12 時間制/24 時間制切替、英語/日本語切替



音声腕時計

触読式
腕時計

ロービジョン
腕時計

音声置時計

音声読書機 用途別選択情報

アメディアでは、印刷物をスキャンあるいはカメラで撮影して、その内容を音声で読み上げる機器やソフトウェアを多数取り扱っています。そこで、それらを選ぶ際の参考にして頂くため、用途別に各製品の得意分野を判りやすくまとめたホームページを作成しました。各製品のページと合わせて参考にして頂ければ幸いです。

音声読書機 用途別選択情報





白杖
8連スライドケーン「ナビメイト」
HW8-120, HW8-130, HW8-140
アメディア

視 補装 7,800 円 (非課税)

サイズ	119 cm、129 cm、139 cm
縮め込時	約 27.2 cm、28.5 cm、29.7 cm
重さ	約 197g、211g、222g

しっかりした軽金属素材のため、全盲の方が突きながら歩くことができます。縮めたときのコンパクトさから、全盲の方の予備用の杖として最適。
※反射テープがついています。



白杖
8連スライドケーン「ナビメイト」
HW8-120R, HW8-130R, HW8-140R (石突ロール式)
アメディア

視 補装 8,000 円 (非課税)

サイズ	118 cm、128 cm、138 cm
縮め込時	約 27 cm、28 cm、29 cm
重さ	約 170g、178g、188g

しっかりした軽金属素材のため、全盲の方が突きながら歩くことができます。全盲の方の予備用の杖として最適。石突はロール式です。
※反射テープがついています。



白杖
アラミドケーン AR4-110, AR4-115, AR4-120
アメディア

視 補装 7,800 円 (非課税)

長さ	約 110 cm、115cm、120cm
重さ	

4段折りたたみ式、ゴムグリップ付きの標準な杖。アラミド繊維で丈夫。切断しない・跳ねない・重くない！一人歩きの視覚障害者に最適。



身体支持併用 ホワイトステッキ
アルミ製伸縮杖 AM19-WE10
アメディア

視 補装 5,800 円 (非課税)

長さ	約 77~100 cm
重さ	19mm 約 325g

身体支持機能を持つ盲人用白杖。足腰の弱い視覚障害者に最適。別売の光る杖先を使用すれば、夜間歩行の際に周囲に注意を喚起できる。

白杖

歩行補助杖



白杖
折畳み白杖 MyCane® II フィットグリップ・ストレート
AK-FS-MY-F
 KOSUGE

視 補装 9,200 円 (非課税)

長さ	100~130 cm (5 cm 間隔)
重さ	120 cm 約 219g

スライド式や2点式歩行スタイルに適したグリップ・石突きを選ぶことができ、軽量で、衝撃に強く、ガタツキの無い折り畳み白杖です。耐久性良好です。触って頂ければ、特徴を体験出来ます。
 (繊維複合材, 全面夜光材付き, ゴムグリップ)



白杖
折畳み白杖 MyCane® II コムグリップ
AK-G-MY-F
 KOSUGE

視 補装 9,200 円 (非課税)

長さ	100~130 cm (5 cm 間隔)
重さ	120 cm 約 187g

鉛筆持ち歩行スタイルに適したグリップ・石突きを選ぶことができ、軽量で、衝撃に強く、ガタツキの無い折り畳み白杖です。耐久性良好です。触って頂ければ、特徴を体験出来ます。
 (繊維複合材, 全面夜光材付き, ゴムグリップ)



白杖

歩行補助杖



白杖
折畳み白杖 MyCane® II カーボングリップ
AK-C-MY-F
 KOSUGE

視 補装 12,500 円 (非課税)

長さ	100~130 cm (5 cm 間隔)
重さ	120 cm 約 143g

鉛筆持ち歩行スタイルに適した軽量なグリップ・石突きを選ぶことができ、軽量で、衝撃に強く、ガタツキの無い折り畳み白杖です。耐久性良好です。触って頂ければ、特徴を体験出来ます。
 (繊維複合材, 全面夜光材付き, ゴムグリップ)





歩行補助杖 ファインカーボン
伸縮型杖 AMCA-E10
アメディア

シ	10,010 円 (税込)
長さ	10段階 約68~90 cm
重さ	約318g
太さ	上管約20 mm 下管約16.7 mm
耐荷重	120kg

角度が可変で柔軟性のある石突きを採用したカーボン製の杖。長さは10段階で調節できる。



歩行補助杖 ファインカーボン
4段折りたたみ杖 AMCA-F4
アメディア

シ	10,010 円 (税込)
長さ	5段階 75~85 cm
重さ	約337g
太さ	上管約19.6 mm 下管約16.67 mm
耐荷重	120kg

角度が可変で柔軟性のある石突きを採用したカーボン製の折りたたみ型杖。



歩行補助杖 マジカルステッキ
マジカルステッキライト付アルミ製伸縮杖
AMAL19-E10
アメディア

シ	8,580 円 (税込)
長さ	72~95 cm
重さ	約410g
太さ	19 mm
耐荷重	113kg

前後にLEDライト付、困ったときに人を呼べる防犯ブザー付のアルミ製伸縮型杖。10段階で調整。単3乾電池×1使用。



白杖

歩行補助杖

歩行補助杖のおまとめ購入について

このページで紹介している杖に関しては、10本以上まとめて購入いただける場合は、特別見積もりをお出しします。

問い合わせ先: アメディア

メールアドレス: partner@amedia.co.jp



キッチン
ボイスクッキングスケール GRS301J
アメディア

視 日生 6,600 円 (税込)

サイズ	200×145×高さ 45 mm
重さ	約 300g (電池含む)
電源	アルカリ単 4 電池×3 本

音声で重さを知らせるクッキングスケールです。聞き逃した場合に音声ボタンを押すことでもう一度聞くことができます。最大 3000g。1g 単位の表示をします。自動電源オフ機能 (約 5 分後)



タイマー
GRUS 音声タイマー
アメディア

視シ 日生 3,850 円 (税込)

サイズ	68×100×厚さ 22 mm
重さ	86g (電池除く)
電源	単 4 乾電池×1 (別売)

視覚障がい者と作った音声タイマー
GRUS (グルス) 音声タイマーは、経過時間を音声でアナウンスすることのできるタイマーです。

キッチン

日常生活

歩行・誘導



キッチン
液体どこまで E-1
アメディア

視聴 日生 3,960 円 (税込)

サイズ	50×46×奥行 33 mm
重さ	28g (電池含む)
電源	ボタン電池 4 個 L1154F 或は LR44 (付属)

カップやグラス等の容器内の液面の高さを、音と振動でお知らせします。中央は短い 1 本両側は長い 2 本の針センサーで、2 段階の深さを知らせてくれます。高齢者、視覚障害者、盲ろう者に便利。



音声色彩判別装置 (色読み上げ機)
よみいろ C0-J100
アメディア

視 日生 29,800 円 (非課税)

サイズ	61×141×厚さ 34 mm
重さ	150g
電源	乾電池 006P (PP3) ・9V

約 60 パターンの色を判別。衣服をはじめとして、各種の身の回り品の色を簡単操作でお知らせ。光検知器としても利用できる。イヤホンジャック搭載。



キッチン

日常生活

歩行・誘導



ペニートーク 38,000 円 (非課税)

添付品: 標準シール 160 枚、防水シール 72 枚
保証期間: 購入から 1 年間。

ペニートークプラス 58,000 円 (非課税)

添付品: 従来のペニートークのシールプラス
標準シール 300 枚、防水シール 102 枚
保証期間: 購入から 6 年間 (ユーザー登録必須)。

ペン型シール読み取り音声レコーダー

ペニートーク

アメディア

視 日生

サイズ	約 155 × 厚さ 35 mm
重さ	73g (電池含む)
電源	単 4 乾電池 × 2 本

身の回りのものにシールを貼り、あなたの声をペニートークに吹き込んで音声メモが作れます。



音声標識ガイドシステム

シグナルエイド

アメディア

視 日生 12,000 円 (非課税)

サイズ	46 × 109 × 厚さ 16 mm
重さ	50g (内臓電池含む)
電源	充電式リチウム電池

事前情報提供エリアを受信する機能を備えた小型受発信機。事前情報提供エリアを受信したとき、「ピッピッピ」と反応します。

目標物から音声案内を受けられます。

※視覚障害者以外の方は、55,000 円 (税込)



歩行時間延長信号機用送信機

エコーカード2 SVEK61

アメディア

視 日生 12,000 円 (非課税)

サイズ	48.6 × 93.6 × 厚さ 15.5 mm
重さ	56g (電池含む)
電源	リチウム・コイン電池 CR2032 1 個

信号の歩行時間延長装置。

UD ボイスその他の対応音声案内装置により音声案内を受けられます。



レンタル可

音声案内機器
音声血圧計 UA-1030T
アメディア

視シ 日生 13,200 円 (税込)

サイズ	140×105×高さ 60 mm
重さ	300g (乾電池除く)
電源	単 3 乾電池×4、AC アダプタ

カフを腕に巻いてボタンを押せば、血圧を音声でお知らせ。目の不自由な方でも血圧が自己管理できる。



レンタル可

音声案内機器
体組成計インナースキャンボイス BC-202
アメディア

視シ 日生 16,500 円 (税込)

サイズ	300×352×厚さ 37 mm
重さ	1600g
電源	単 3 乾電池×4

体重、BMI、体脂肪率、筋肉量、推定骨量、内蔵脂肪レベル、基礎代謝量、体内年齢、体水分率を測定して音声でお知らせ。イヤホンも使える。

トリセツバイキング!! 商品の使い方を全面公開

アメディアでは、商品の取扱い説明書データをどなたでも自由にダウンロードして使っていただけるよう、「商品使い方」、通称「トリセツバイキング」ページをオープンしています。

このページには、アメディアで提供可能な商品取扱い説明書の各種データを掲載しており、点字データのあるものもございます。

どうぞ、ご自身で活用されるとともに、必要な方に複製してお渡しください。

商品使い方



以下、2023年10月1日時点の情報で、障害者に役立つ iOS アプリの代表的なものをいくつか紹介します。この分野は動きが早く、価格変動もよくあるため、現状については、以下のページでご確認ください。

品名	価格	説明	購入ページ
 ナビレク ナビレク Lite	無料	視覚障害者を音声アナウンスと振動で道案内するナビアプリ。経路の予習と現地案内機能を搭載。android 版 ナビレク Lite もあります。	 
 振動コンパス	無料	iPhone を水平にもって測定し、方角を音声と振動で通知。音声を利用する場合は iOS の VoiceOver 機能を有効にしてお使いください。	
 聴く Web	無料	「聴く Web」は Web ページの内容を音声で読み上げる iPhone 用アプリです。	
アイナビ	無料	人や自転車、壁などを検知する機能を搭載したナビアプリ。ナビレクの道案内と併用して信号の色を判断したり、歩行時の映像を記録できます。	
ユーメニュー	無料	チェーン店を中心にお店のメニューをボイスオーバーでいつでも読めるアプリ。	
UD トーク	無料	音声認識技術でリアルタイムで字幕を作成。翻訳、読み上げ機能も。会議や講演会の文字の見える化に。一人でも複数人でも使えます。	

I

iPhone
/
iPad

関連



iOS アプリ

iPhone/iPad
用グッズ

ナビレクセミナー紹介 ナビレクは音声と振動で道案内する歩行ナビアプリです。

ナビレク ML お申込み



ナビレク紹介セミナー（実用編）



ナビレクセミナー（理念、指導編）



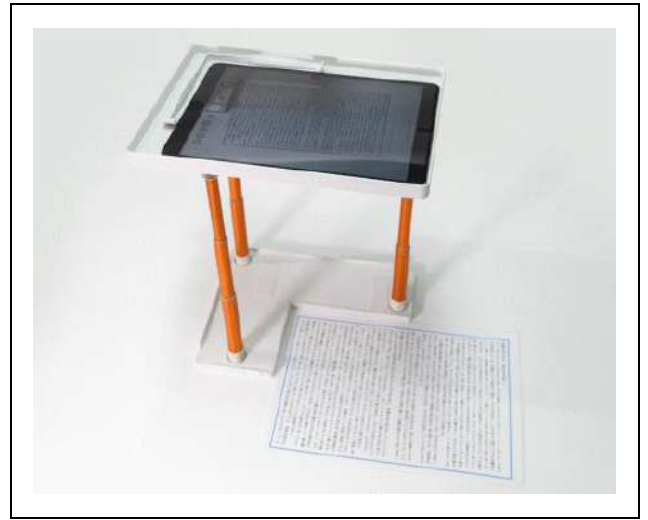


レンタル可

iPhone 用グッズ
iPhone 用撮影台 ICS-100
アメディア

視	5,500 円 (税込)
サイズ	約 135×312×高さ 297 mm
素材	プラスチック

iPhone で A4 サイズ全体が入るように撮影するための台。
全盲の方が i よむべえ等で A4 サイズの印刷物を手ブレすることなく、確実に撮影するのに最適な設計です。



iPhone 用グッズ
アイアイサポーター-2
アメディア

視	11,000 円 (非課税)
サイズ	約 280×200×30 mm
重さ	670g

iPhone で A4 サイズ全体が入るように撮影するための台。
全盲の方が i よむべえ等で A4 サイズの印刷物を手ブレすることなく、確実に撮影するのに最適な設計です。



ナビレク情報

ナビレクは音声と振動で道案内する歩行ナビアプリです。

ナビレク紹介ページ



ナビエディットについて





視覚障害者をサポートするソフト

情報読上げシステム

画面読上げソフト

PC-Talker との組合せで使用するソフト

点訳辞書ソフト

周辺機器



画面拡大ソフト

ZoomText

アメディア

視 合理 107,800 円 (税込)

対応 OS Windows10, 11

ZoomText は、世界中で弱視の方々に愛用されている Windows の表示画面を拡大し、見やすくするためのソフトウェアです。視力の弱い方のオフィスワークの作業効率をグンと引きあげます。



点字編集ソフト

EXTRA

アメディア

視 合理 83,600 円 (税込)

対応 OS Windows8.1, 10, 11

各種点字プリンタへの出力対応。ワードやテキストファイルから自動的に点訳できる高機能点字エディタ。点字を知らない方でも95%以上の精度で、詳しい方なら修正することにより100%の点訳精度が実現。



デジ編集ソフト

プレクストーク PRSPro

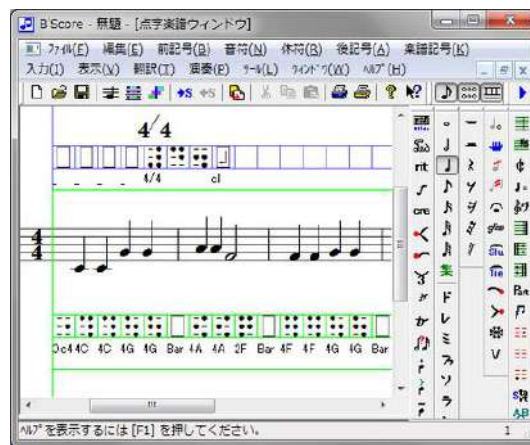
アメディア

視 合理 1ライセンス版 19,800 円 (税込)

5ライセンス版 82,500 円 (税込)

対応 OS Windows8.1, 10, 11

録音した音声をフレーズと呼ばれる小さな単位に分割して、章・節・項などの単位で構成することによって、DAISY形式の音声図書を作成することができるソフトウェアです。PTR3で録音したデジ一の編集にも利用されています。



音楽作成ソフト

ビースコア X

アメディア

視 合理 22,000 円 (税込)

対応 OS WindowsVista, 7, 8.1, 10, 11

視覚障害者が独力で楽譜作成および音楽データ作成ができるソフト。ご購入は、アプリケーション ID 発行または、CDでの販売となります。



ナビレク・バリアフリーマップ作成/編集ソフト

Navi Edit

アメディア

視 合理 **無料**

対応 OS	Windows10, 11 MAC OS
-------	-------------------------

NaviEdit は、音声ガイド地図を作成・編集するソフトです。作成したガイド地図は「ナビ広場」に公開することにより、ナビレク利用者が利用できるバリアフリーマップになります。



NaviEdit ダウンロード

ナビレク・バリアフリーマップの普及にご協力を!

ナビレク・バリアフリーマップは、経路を前もって音声でも確認できる地図で、且つナビレクで案内が受けられるナビ用のデータです。

ナビ広場に公開することにより、目の不自由な方がナビレクで使えるとともに、目の見える介助者の方にも見てわかるバリアフリーマップになります。

NaviEdit で地図を作成し、ナビ広場にアップロードする作業はご自宅でもできます。

ぜひあなたのボランティア活動の一つに、ナビレク・バリアフリーマップ作成を加えてください。



ナビ広場

視覚障害者をサポートするソフト

情報読上げシステム

画面読上げソフト

PC-Talker との組合せで使用するソフト

点訳辞書ソフト

周辺機器



ソフト
Juke DoX
アメディア

— 合理 **お問合せ**



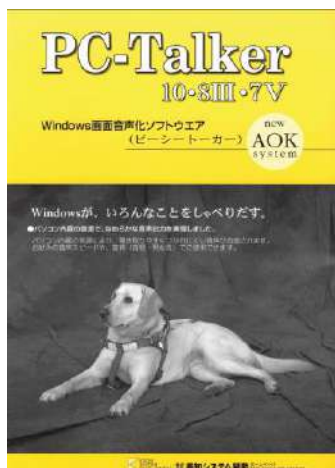
ソフト
リアルナレーターズ 日本語
アメディア

— 合理 **エキスライト** 327,800 円 (税込)
437,800 円 (税込)

対応 OS	Windows8. 1, 10, 11
-------	---------------------

パワーポイントで作成したスライドに合成音声のナレーションを加え、音声スライド動画として再生できるソフトです。日本語、外国語混在の読み上げもできます。

ここで紹介する画面読上げソフト「スクリーンリーダー」は、画面の見えない視覚障害者がパソコンを利用する上で必須の画面音声化ソフトです。



スクリーンリーダー
PC-Talker
アメディア

視 日生 (利用期間 5年)
PC-Talker Neo 44,000 円 (税込)
PC-Talker Neo Plus 66,000 円 (税込)

対応 OS Windows10, 11

最も普及しているスクリーンリーダー。デスクトップやメニュー、ワード・エクセルなどのWindowsの基本機能を音声化するほか、セットで活用できるソフト多数。



スクリーンリーダー
JAWS
アメディア

視 日生 207,900 円 (税込)
対応 OS Windows10, 11

Microsoft Office などの各種主要ソフトに対応しているほか、強力なスク립ティング機能により、多くのアプリケーションの読み上げを実現しています。



視覚障害者をサポートするソフト

情報読上げシステム

画面読上げソフト

PC-Talker との組合せで使用するソフト

点訳辞書ソフト

周辺機器

視覚障害者の祭典

アメディアフェア

株式会社アメディアが設立2年目から毎年行っている視覚障害者の祭典です。全国から多くの視覚障害者やそのご家族、福祉関係者、支援者たちが集まるイベントです。

ホームページで次回の予定や過去の様子をご確認の上、お気軽にご来場ください。



以下に紹介するソフトは、すべて PC-Talker が動作している環境で使用できるソフトです。
ご注文時にユーザー情報が必須になります。
品名、税込価格、説明のみ示します。

お問合せ先：アメディア

My Mail	DVD 版 22,000 円 Web 版 19,800 円	音声読み上げメール・ソフト
Office Works	22,000 円	Microsoft Office の操作支援を目的とした PC-Talker 対応のオプションソフト
Voice Works	22,000 円	PC-Talker に別の高品質音声を追加するソフト
My News パック	(利用期間 5 年) Web 版 44,000 円	MyNews、MyRoute、MyDoctor、MyDic 4 本セット
Braille Works Neo	(利用期間 5 年) Web 版 33,000 円	漢字交じり文の自動点訳など、点字ディスプレイ出力強化ソフト
My Access	41,800 円	音声読み上げ住所録
My Book Neo	(利用期間 5 年) Web 版 41,800 円	サピエをはじめ、各種図書データ読み上げ
My Read	63,800 円	印刷物音声読み上げ
My Word	DVD 版 66,000 円 Web 版 63,800 円	HTML も作成できる高機能音声ワープロ

※Web 版は、最新の PC-Talker をご利用のお客様向けの商品です。

My Support から、ご自分でインストール(ダウンロード)していただく商品です。

※給付制度を使わずに購入される個人向けに自費割引を適用した価格を設けている商品もございますので
自費でご購入の際はお問い合わせ下さい。



視覚障害者をサポートするソフト

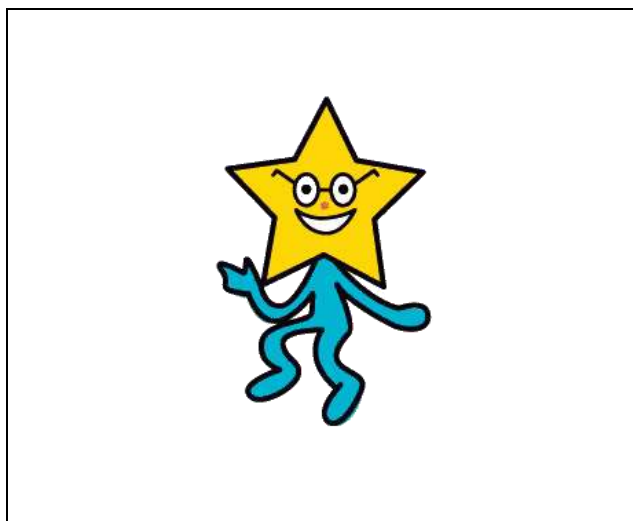
情報読み上げシステム

画面読み上げソフト

PC-Talker との組合せで使用するソフト

点訳辞書ソフト

周辺機器



電子点字辞書
Air-dic(法人用)
アメディア

視 60,000 円 (税込)

対応点字ディスプレイ
ブレイルメモスマート Air16, 32

ブレイルメモスマート Air 用の電子点字辞書です。辞書パソコン点訳会等点訳グループが点訳したものがデータになっています。



CD-DVD コピー機
写楽 VP-3S-DN
コムワークス

視 83,600 円 (税込)

サイズ 180×420×280 mm
重さ 約 10 kg

最大同時に3枚までCD/DVDをコピーすることができる手差しタイプのコピー機です。



視覚障害者をサポートするソフト

情報読上げシステム

画面読上げソフト

PC-Talker との組合せで使用するソフト

点訳辞書ソフト

周辺機器

周辺機器・備品

当社では、パソコンで使用する周辺機器やメディア媒体、ケーブル類等をアウトレット・ページで紹介しています。

これらの商品は、入れ替わりが頻繁で、常時在庫しているものではございませんので、ページをご覧の上、お問い合わせ/ご注文ください。

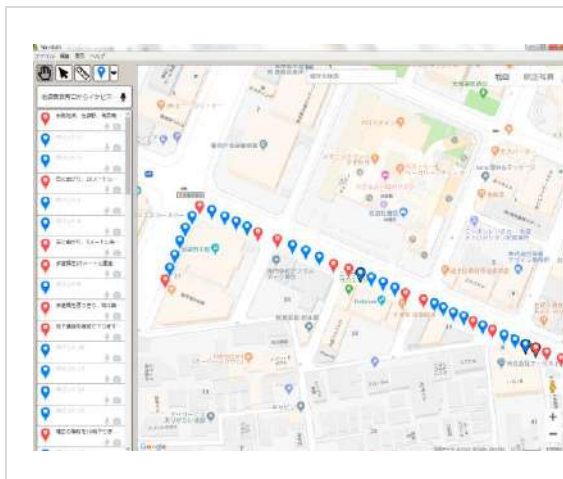


ここではアメディアのサービス事業と、その取扱商品を紹介します。

S1～S6 で活用する無料ナビアプリ「ナビレク」



S1: 公開バリアフリーマップ作成



ナビレク・バリアフリーマップ(以下「ナビレクマップ」と略します)は、歩行用ナビ・アプリ「ナビレク」及び「ナビレク Lite」で利用する説明付きの言葉地図です。

アプリとナビレクマップの組み合わせにより、音声と振動によるガイドで目的地まで案内します。

作成したナビレクマップは、バリアフリーマップ公開サイト「アメディア・ナビ広場」に公開します。

こんな場合にお勧め

- ・役所、病院、会館、図書館等、視覚障害者も利用する施設のバリアフリーマップとして
- ・目の不自由なお客様の来店・来訪を積極的に受け入れるためのバリアフリーマップとして
- ・視覚障害学生・生徒の通学経路のマップとして
- ・音で楽しめる観光ガイドとして
- ・バリアフリー/SDGs への取組を見える化する的方法として

複数経路を製作するときの数量割引あり。

肉声のナレーションを入れたりドラマ風に作成したい場合は、個別にご相談ください。

詳しくは、ウェブサイトをご覧ください。

問い合わせ先：ナビチーム

TEL:050-1791-2071

E-Mail:navibiz@amedia.co.jp



ナビレク・バリアフリーマップ

S2: 個人向けバリアフリーマップ作成

ナビレクで使用する音声での道案内機能付きナビレクマップをオーダーメイドします。

マップは公開せず、依頼者に直接お渡しします。

ご自宅から出発するコース、ご自宅に戻るコースに最適です。

途中、電車やバスに乗り換える経路でも、地下鉄以外であれば、1本のマップで作成致します。

こんな場合にお勧め

- ・引っ越しした直後で、まだ近隣の道に慣れていないとき
- ・就職した直後で、早く通勤経路を覚えたいとき
- ・入学した直後で、早く通学経路を覚えたいとき
- ・病院や図書館、映画館等、これから頻繁に通うところが決まったとき

詳しくは、ウェブサイトをご覧ください。

問い合わせ先：ナビチーム

TEL:050-1791-2071

E-Mail:navibiz@amedia.co.jp



公開バリアフリーマップ作成

個人向けバリアフリーマップ作成

個別避難マップ作成

点字バリアフリーマップ作成

SDGSパートナー

マップ内組込広告

レンタル

中国語サポート・サービス

コンサルティング

S3: 個別避難マップ作成

ご自宅から避難場所までの往復ナビレクマップを作成します。

マップは公開せず、依頼者に直接お渡しします。

避難場所までのナビレクマップを用意しておくことで、普段から災害時に備えて自力で行き来する練習ができます。

ナビレクは、インターネット通信が確立していなくても道案内できますので、災害時のナビアプリとしては最適です。

なお、災害時の個別避難計画の一部として用意する場合は、地元の役所の防災担当部署または福祉担当部署とよくご相談の上でご依頼ください。

問い合わせ先：ナビチーム

TEL:050-1791-2071

E-Mail:navibiz@amedia.co.jp



S4: 点図バリアフリーマップ作成

ご注文を受けてナビレク・マップを作成し、その点図を作成します。

ここで印刷するマップは、歩く経路が道筋を表す線、ポイントを表す小さな点、重要な箇所を示すマークが大きな点で示されます。

歩く経路以外の横切っている道や途中の建物等は描かれませんが、シンプルで判りやすい地図になります。

ナビレクの再生モードで聞きながら道を指でたどると、歩く道筋を明確にイメージできます。

ナビレク・マップ作成費:13,200円(税込)

点図作成基本料:2,000円(非課税)

問い合わせ先：ナビチーム

TEL:050-1791-2071

E-Mail:navibiz@amedia.co.jp



S5: SDGs パートナー

	<p>バリアフリーマップページの SDGs パートナー表示枠に御社の広報を掲載します。歩行ナビで作る SDGs の輪に是非ご参加ください。</p> <p>表示枠の形式 (タイトル 20 文字、本文 200 文字、画像 1 枚(幅 180×高さ 180 ピクセル)、リンク先 1 箇所) 詳細は、ウェブサイトをご覧ください。</p> <p>問い合わせ先：ナビチーム TEL:050-1791-2071 E-Mail:navibiz@amedia.co.jp</p>
---	---



公開バリアフリーマップ作成

個人向けバリアフリーマップ作成

個別避難マップ作成

点字バリアフリーマップ作成

SDGs パートナー

マップ内組込広告

レンタル

中国語サポート・サービス

コンサルティング

S6: マップ内組込広告作成



ナビレク・バリアフリーマップ内に広告を組み込みます。

1 単位は、1 箇所 200 文字かつ 4 行以内。
掲載価格 (1 単位) : 16,500 円 (税込) から
更新時 (1 単位) : 11,000 円 (税込)
この広告は無期限掲載です。
広告主からの更新や解除の依頼があるまで
掲載されます。
(画像、音楽、肉声等を組み込むときは、別途
費用を申し受けます。)

お問い合わせ先: ナビチーム
TEL: 050-1791-2071
E-Mail: navibiz@amedia.co.jp



S7: レンタル

購入検討レンタル 価格 (1 週間) : 3,300 円 (税込)

説明: 返送費用はお客様負担。購入の際は、3,300 円 (税込) を割引します。

対象品はウェブでご確認ください。

音声読書機月単位レンタル 価格 (1 か月) : 9,900 円 (税込)

※クラウドサービス 1000 カウント込みです。

レンタル対象機器

快速よむべえ一体モデル: 初期費用 55,000 円

快速よむべえ読み上げモデル 初期費用: 22,000 円

説明:

非常に高い精度で印刷物を読み取って音声で読み上げるほか、日本語・英語・中国語・韓国語の相互翻訳とそれぞれの言語での音声読み上げができます。

ホテルや公共施設等、上記の言語を母国語とする方々が来店する事業社様に特にお勧めです。

お問い合わせ先

TEL: 03-6915-8597 FAX: 03-3994-7177 E-Mail: rental@amedia.co.jp



公開バリアフリーマップ作成

個人向けバリアフリーマップ作成

個別避難マップ作成

点字バリアフリーマップ作成

SDGS パートナー

マップ内組込広告

レンタル

中国語サポート・サービス

コンサルティング

S8: 中国語サポート・サービス

アメディアの中国人スタッフがお手伝いします。

以下のようなニーズがあるときは、一度ご相談ください。

- ・ 中国語の翻訳及び翻訳のレビュー
- ・ ビデオへの中国語のナレーションの組み込み
- ・ 中国本土企業とのオンライン・ミーティング(通訳付き)

問い合わせ先: 日中交流事業担当 梁
TEL:03-6915-8597 FAX:03-3994-7177
E-Mail:partner@amedia.co.jp

S9: コンサルティング

視覚障害者向け機器開発コンサルティング

30年余に渡る視覚障害者向け機器の開発・販売の経験をもとに、御社の開発を支援します。
初回お打ち合わせはオンラインにて無料

設備導入コンサルティング

視覚障害者の社員・職員を採用する企業・施設、
目の不自由な学生の受け入れを検討している大学・学校、
目の見えない顧客や患者の方の設備を検討されている担当者の皆様、
お気軽にご相談ください。
初回お打ち合わせはオンラインにて無料

問い合わせ先: 株式会社アメディア 代表取締役 望月優
TEL:03-6915-8597 FAX:03-3994-7177
E-Mail:moch@amedia.co.jp

公開バリア
フリーマッ
プ作成

個人向けバ
リアフリー
マップ作成

個別避難
マップ作成

点字バリア
フリーマッ
プ作成

SDGs
パートナー

マップ内
組込広告

レンタル

中国語
サポート・
サービス

コンサルテ
ィング



レンタル可

集音器
聴楽 N10
アメディア

聴 **44,000** 円 (税込)

サイズ	40.3×8.6×7 mm
重さ	52g(イヤホン含まず)
電源	内蔵リチウムポリマー電池による充電式

首かけ集音器。最大音響利得 50±5dB。集音機能のほか、Bluetooth 接続で音楽再生、通話が可能。首にかけながら片手で操作ができる。周囲の環境によってモード切替可能。1年保証（消耗品除く）



集音器

補聴器

補聴器
関連品

対面コミュニケーション補助用品



補聴器
フォナック補聴器
ソノヴァ・ジャパン

聴

補聴器の導入は、最寄りの専門店でご本人の聴力にあわせた調整を行うか、実機を借りて実際に役立つことを確認した上でご購入されることをお勧めします。

ソノヴァ・ジャパン株式会社
法人のお客様窓口 TEL : 0120-04-4079
個人のお客様窓口 TEL : 0120-06-4079
(受付時間：月～金 9：00～17：30 土日祝休)
FAX : 0120-23-4080



送信機 (マイク)
ロジャーセレクト
ソノヴァ・ジャパン

聴 **140,800** 円 (税込)

サイズ	55mmx12mm
重さ	28g
電源	2時間の充電で約8時間使用できます。(Bluetooth使用時は約4時間)

職場やプライベートでおおすすめの小型マイク。周囲が騒がしい場所でもお使いいただけます。自動で話し手の方向へ指向性が切り替わる機能と、聞きたい方向からの声を自分で選べる



集音器

補聴器

補聴器
関連品

対面コミュニケーション補助用品



送信機(マイク)
ロジャー タッチスクリーンマイク
ソノヴァ・ジャパン

聴 **140,800** 円 (税込)

サイズ	104 x 55 x 16 mm
重さ	94g
電源	2時間の充電で約10時間使えます。

補聴器や人工内耳を装着していても聞き取りが困難な環境で、快適な聞き取りをサポートする送信機。主に学校での使用にお勧めです。



受信機
ロジャー ネックループ
ソノヴァ・ジャパン

聴 **77,000** 円 (税込)

コード	約80cm
重さ	約34g
電源	3時間の充電で約10時間使用できます。

耳穴型やTコイル内蔵の補聴器・人工内耳に対応した受信機。



A4 サイズ

対面コミュニケーション補助用品

筆談ボード

欧文印刷

聴 合理 **2,178** 円 (税込)

サイズ	223 x 301 mm (A4 型変形)
ホワイトボード2枚 (4ページ) + 透明シート3枚入り	

何回でも書き消しできる筆談用リングノート型ホワイトボード。指さしシート付き。コミュニケーションのポイントをまとめた説明付。



第2部 施設導入ガイド

2024年4月より、民間事業者にも障害者に対する合理的配慮提供が義務化されました。ここでは、場面ごとに、「合理的配慮」が実現できる商品・サービスをリストアップしています。なお、障害者受入れに当たって、設備を検討される場合、アメディアのコンサルティング・サービスをご利用ください。初回コンサルティング費用は無料です。

お問い合わせ先：株式会社アメディア 合理的配慮設備係

電話：03-6915-8597 FAX：03-3994-7177 E-Mail：partner@amedia.co.jp

1. 図書館

ここでは、図書館での障害者サービスに活用できる商品とカテゴリーをリストしています。

A. 視覚障害の利用者向け

○閲覧室・対面朗読室等の設備

A1：文字認識音声読書器	4
A2：パソコン活用カメラ読書器	5
A3：高精度認識クラウドサービス	5
A4：よむべえ公共モデル	7
B1：高級携帯型拡大読書器	9
B3：据置型拡大読書器	10
C1：点字ディスプレイ	12
D1：ヘッドホン	15
D2：デイジー機器	16



○点訳・音訳設備

C2：点字プリンタ	13
P1：視覚障害をサポートするソフト	29

○来館者を当館まで誘導

S1：公開バリアフリーマップ作成	34
S4：点字バリアフリーマップ作成	35



ナビレク・バリアフリーマップ

B. 聴覚障害の利用者向け

○カウンタでのコミュニケーション

U4：対面コミュニケーション補助用品	39
--------------------	----

C. 外国人の来館者向け

○閲覧用として ※日本語書籍から英語、中国語、韓国語への翻訳ができます。

A1：文字認識音声読書器	4
A3：高精度認識クラウドサービス	5
A4：よむべえ公共モデル	7

○カウンタでのコミュニケーション用として

※英語、中国語、韓国語の手書き文字を日本語に翻訳して読み上げます。

A1：文字認識音声読書器	4
A3：高精度認識クラウドサービス	5

第2部 施設導入ガイド

2. 教育機関

ここでは、学校や大学に障害生徒が入学した際に活用できる商品のページをリストしています。

A. 視覚障害生徒・学生の受入れ

○授業用の貸し出し

A2: パソコン活用カメラ読書器	5
B1: 高級携帯型拡大読書器	9
B2: 電子ルーペ	9
C1: 点字ディスプレイ	12
D1: ヘッドホン	15
D2: デイジー機器	16

○学校図書館設備

A1: 文字認識音声読書器	4
A3: 高精度認識クラウドサービス	5
A4: よむべえ公共モデル	7
B1: 高級携帯型拡大読書器	9
B3: 据置型拡大読書器	10
C2: 点字プリンタ	13
D1: ヘッドホン	15
D2: デイジー機器	16
P. カテゴリーの該当システム	29

○教材を準備するための設備

C2: 点字プリンタ	13
P. カテゴリーの該当システム	29

○生徒・学生の通学時の道案内

S1: 公開バリアフリーマップ作成	34
S2: 個人向けバリアフリーマップ作成	34
S4: 点字バリアフリーマップ作成	35

B. 聴覚障害生徒・学生の受入れ

○教員が本人と面談するとき

U4: 対面コミュニケーション補助用品	39
---------------------	----

○学生部等の窓口で

U4: 対面コミュニケーション補助用品	39
---------------------	----



ナビレク・バリア
フリーマップ

第2部 施設導入ガイド

3. 職場

ここでは、障害者が働く際に、合理的配慮の対象と考えられる商品や設備の紹介ページをリストしています。

A. 視覚障害職員向け

○デスクワークを中心とした事務職

A1: 文字認識音声読書器	4
A2: パソコン活用カメラ読書器	5
A3: 高精度認識クラウドサービス	5
A4: よむべえ公共モデル	7
B1: 高級携帯型拡大読書器	9
B2: 電子ルーペ	9
B3: 据置型拡大読書器	10
B4: ルーペ	11
C1: 点字ディスプレイ	12
C2: 点字プリンタ	13
D1: ヘッドホン	15
D2: デイジー機器	16
P. パソコンソフト	29



○ヘルスキーパー

E1: 音声腕時計	17
E2: 触読式腕時計	18
E3: ロービジョン腕時計	20
H1: 音声案内機器(血圧計、体重計)	26
P. パソコンソフト	29

○視覚障害職員の通勤の道案内

S2: 個人向けバリアフリーマップ作成	34
S4: 点字バリアフリーマップ作成	35

B. 聴覚障害職員向け

○デスクワークを中心とした事務職

U2: 補聴器	38
U3: 補聴器関連品	38
U4: 対面コミュニケーション補助用品	39

○工場や工事現場等

U4: 対面コミュニケーション補助用品	39
---------------------	----



図書館

教育機関

職場

入居施設

病院

ホテル宿泊施設

窓口対応機関

第2部 施設導入ガイド

4. 通所・入居施設

ここでは、通所や入居の施設利用者にとって役立つ商品や設備をリストしています。

○職員が難聴の方と会話するとき

U2: 補聴器	38
U4: 対面コミュニケーション補助用品	39

○高齢利用者の歩行補助

F2: 歩行補助杖	23
-----------	----

○視覚障害利用者の移動補助

F1: 白杖	21
--------	----

○視覚障害利用者の健康管理

H1: 音声案内機器(血圧計、体重計)	26
---------------------	----

○視覚障害利用者の生活補助

G1: キッチン	24
G2: 日常生活	24

○高齢低視力者の読書補助

A1: 文字認識音声読書器	4
A3: 高精度認識クラウドサービス	5
A4: よむべえ公共モデル	7
B1: 高級携帯型拡大読書器	9
B2: 電子ルーペ	9
B3: 据置型拡大読書器	10
B4: ルーペ	11
D1: ヘッドホン	15

○利用者を当施設まで誘導

S1: 公開バリアフリーマップ作成	34
S2: 個人向けバリアフリーマップ作成	34
S4: 点字バリアフリーマップ作成	35



ナビレク・バリア
フリーマップ



第2部 施設導入ガイド

5. 病院

ここでは、病院で役立つ商品や設備をリストしています。

○聴覚障害の方の問診のとき

U4: 対面コミュニケーション補助用品	39
---------------------	----

○病室での読書

B1: 高級携帯型拡大読書器	9
B2: 電子ルーペ	9
B3: 据置型拡大読書器	10
B4: ルーペ	11
D1: ヘッドホン	15
D2: デイジー機器	16

○患者さんやお見舞いの方を当院まで誘導

S1: 公開バリアフリーマップ作成	34
S2: 個人向けバリアフリーマップ作成	34
S4: 点字バリアフリーマップ作成	35

○病棟での娯楽

A1: 文字認識音声読書器	4
A3: 高精度認識クラウドサービス	5
A4: よむべえ公共モデル	7
B3: 据置型拡大読書器	10



ナビレク・バリア
フリーマップ



第2部 施設導入ガイド

6. ホテル・宿泊施設

ここでは、ホテル等に障害を持つ方々が宿泊するときに役立つ商品や設備をリストしています。

○カウンターで

A1: 文字認識音声読書器	4
A3: 高精度認識クラウドサービス	5

※上記、英語、中国語簡体字・繁体字、韓国語の手書きを日本語に翻訳して読み上げ可能。

U4: 対面コミュニケーション補助用品	39
---------------------	----

○必要な方に貸し出すと喜ばれるもの

A1: 文字認識音声読書器	4
A3: 高精度認識クラウドサービス	5

※上記で、日本語で書かれた本やパンフレットを、英語、中国語、韓国語のいずれかに翻訳して読み上げ・表示することができます。

B1: 高級携帯型拡大読書器	9
B2: 電子ルーペ	9
B4: ルーペ	11
D1: ヘッドホン	15
F1: 白杖	21
F2: 歩行補助杖	23
G1: キッチン	24
G2: 日常生活	24
H1: 音声案内機器	25

○旅行者を当施設まで誘導

S1: 公開バリアフリーマップ作成	34
-------------------	----

※外国語での説明マップも作ります。



図書館

教育機関

職場

入居施設

病院

ホテル宿泊施設

窓口対応機関

第2部 施設導入ガイド

7. 窓口対応

ここでは、役所や銀行など、窓口で役立つ商品や設備をリストしています。

○聴覚障害の方に対応するとき

U4: 対面コミュニケーション補助用品	39
---------------------	----

○低視力の方が書類を読み書きするとき

B1: 高級携帯型拡大読書器	9
B2: 電子ルーペ	9
B3: 据置型拡大読書器	10
B4: ルーペ	11

○視覚障害の方に資料をご自分で確認してもらうとき

A1: 文字認識音声読書器	4
A3: 高精度認識クラウドサービス	5
B3: 据置型拡大読書器	10
D1: ヘッドホン	15

○外国の方への対応

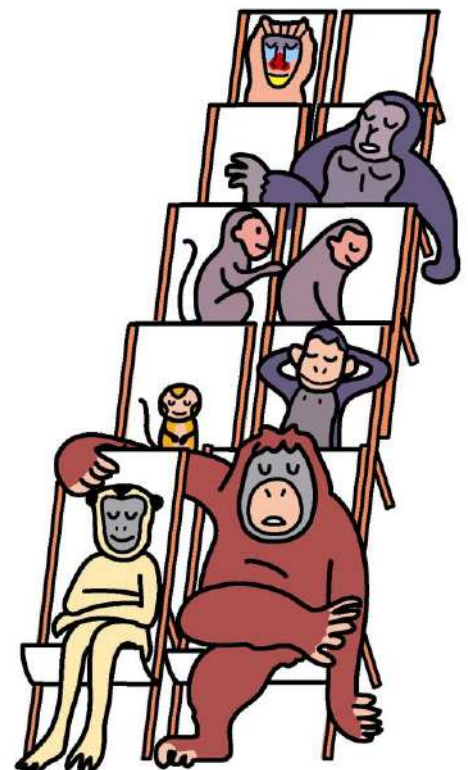
A1: 文字認識音声読書器	4
A3: 高精度認識クラウドサービス	5

※上記、英語、中国語簡体字・繁体字、韓国語の手書きを日本語に翻訳して読み上げ可能。

○来客を当施設まで誘導

S1: 公開バリアフリーマップ作成	34
-------------------	----

※外国語での説明マップも作ります。



図書館

教育機関

職場

入居施設

病院

ホテル宿泊施設

窓口対応機関

第3部 カタログガイド

1. 商品一覧の見方

商品一覧中の1商品について、以下の情報を掲載しています。

写真
 品名/型番
 問い合わせ先
 用具の利用者属性(視覚、聴覚、シニア、一般など)
 福祉用具位置づけ(補装具、日生具、介レ、合理等)
 標準価格(非課税品は「非課税」と付記)
 商品仕様
 商品説明

「品名/型番」について

商品によっては、商品名を短縮表示したり、型番のみを掲載しているものもございます。ご注文や見積もり請求の際には、この欄の記載が商品区別のキーワードになりますので、正確にご記載ください。

「用具の利用者属性」について

1文字で表しています。

視 = 視覚
 聴 = 聴覚
 シ = シニア
 一 = 一般

「福祉用具位置づけ」について

2文字で表しています。

補装 = 補装具
 日生 = 日常生活用具
 介レ = 介護レンタル品
 合理 = 設備等で合理的配慮の範囲内と考えられる商品

なお、補装具と日常生活用具に関しては、P. 50 をご覧ください。

「標準価格」について

ここには、メーカー希望小売価格を消費税込みの金額で表示しています。非課税対象品の場合は、(非課税)と付記しています。

「問い合わせ先」について

商品一覧には、問い合わせ先の社名のみを記載しています。連絡先電話番号等は、次ページをご覧ください。

商品一覧
 の見方

問い合わせ
 先

貸し出し
 サービス

補装具・
 日常生活
 用具につ
 いて

取引開始
 のお見積
 について

注文方法
 (お客様向け)

第3部 カタログガイド

2. 問い合わせ先

株式会社アメディア
〒176-0011 東京都練馬区豊玉上 1-15-6
第10 秋山ビル1階
TEL: 050-1791-2070 FAX: 03-3994-7177
E-Mail: partner@amedia.co.jp

商品一覧
の見方

問合わせ先

ソノヴァ・ジャパン株式会社
〒141-0031 東京都品川区西五反田 5-2-4
レキシントン・プラザ西五反田 10F
TEL: 0120-04-4079 FAX: 0120-23-4080

貸し出し
サービス

株式会社 KOSUGE
〒173-0013 東京都板橋区氷川町 11-11
TEL: 050-3372-3002 FAX: 050-3737-4957

補装具・
日常生活
用具につ
いて

取引開始
のお見積
について

注文方法
(お客様向け)



第3部 カタログガイド

3. 貸出サービス

アメディアでは、用具の貸し出しサービスを幅広く行っています。
送料は、送り手側の負担とさせていただきます。

デモ品 1週間無料貸出

当事者団体や支援者の所属する施設等で、商品を試していただく目的で、
1週間限定で無料でお貸出しします。
業者の方には、お客様へのデモの目的でお貸出しします。



商品一覧
の見方

音声読書機月単位レンタル

快速よむべえの各機種とよむべえスマイルを月単位でレンタルします。
企業であれば、障害者の実習受入れやトライアル雇用の期間、
大学等であれば、障害者の短期留学を受け入れたとき等、
いろいろな場面で活用頂けます。



問い合わせ
せ先

貸し出し
サービス

機器・用具購入検討レンタル

個人の方が、実際にご自分が購入するかどうかを検討する場合に、
1週間有料でお貸出しします。
レンタル料は、1パッケージ単位で設定されています。
小さな商品は3個まで1パッケージに入りますので、
類似品の比較用途でも使えます。
購入の際に、すでにお支払いただいた1パッケージ分のレンタル料が割引となります。



補装具・
日常生活
用具につ
いて

取引開始
のお見積
について

なお、登録販売店の皆様には、上記以外にも販促を支援するサービスを各種ご用意しております。詳しくは、アメディアまでお問い合わせください。



注文方法
(お客様向け)

第3部 カタログガイド

4. 補装具・日常生活用具について

補装具と日常生活用具は、いずれも、該当する障害者に対して、対象となる用具の購入補助を公費で行う制度です。

対象となる用具には、それぞれ基準額が決められていて、基準額の90パーセントを公費で補助し、基準額の10パーセント及び基準額を超える部分が購入者の個人負担になります。いずれの制度も窓口は市区町村の福祉担当窓口です。

日常生活用具は、地域生活支援事業のサービスの一つのため、各自治体によって独自で判断できる幅が広く、対象品目や給付基準額が自治体によって異なることがよくあります。また、個人負担分に対しても、自治体によって補助額を厚くしてくれるところもあります。

手続き方法に関しては、業者の方はアメディアからカタログを取り寄せ、市区町村長宛の見積書を作成して、カタログと見積書をお客様にお送りください。お客様は、購入予定のお店から対象商品のカタログと見積もりを取り寄せ、その書類を持って地元の福祉の窓口にご相談ください。

販売店の方は、アメディアに対象品目のカタログをご請求ください。自治体によって、手続きの手順が多少異なりますので、自治体窓口の指示に従ってください。



商品一覧
の見方

問い合わせ
先

貸し出し
サービス

補装具・
日常生活
用具につ
いて

取引開始
のお見積
について

注文方法
(お客様向け)

第3部 カタログガイド

5. 取引開始のお見積りについて

弊社との取引開始を希望される業者の方は、下記の見積依頼書をコピーして必要事項を記載し、FAXにて見積もりをご請求ください。

FAX: 03-3994-7177

アメディアよりお見積りを提示し、その後お取引開始とさせていただきます。
ホームページからも見積もり依頼できます。 <https://www.amedia.co.jp/>

なお、初回取引後お取引の継続が見込まれるときは、販売店として登録させていただきます。

--- 見積依頼書 ---

年	月	日		
社名				
住所				
電話番号				
FAX 番号				
担当者氏名				
担当者メールアドレス				
下記の見積りをお願いします。				
品名/型番		個数		
品名/型番		個数		
品名/型番		個数		
品名/型番		個数		
品名/型番		個数		

商品一覧
の見方

問い合わせ
先

貸し出し
サービス

補装具・
日常生活
用具につ
いて

取引開始
のお見積
について

注文方法
(お客様向け)

第3部 カタログガイド

6. 注文方法（お客様向け）

アメディアから購入されるお客様は、以下の注文書をコピーして必要事項を記載し、FAXにてご注文ください。

FAX: 03-3994-7177

ホームページからもご注文できます。 <https://www.amedia.co.jp/>
 1配送につき1万円以上のご注文で宅配手数料をアメディア負担にさせていただきます。それ以下の金額のときは別途お願いします。
 注文間違いによるお客様からのお品の返送料は、お客様負担でお願いします。
 ご注文の際のお支払方法は、前払いまたは、代金引換（代引手数料：330円）でお願いします。

--- 注文書 ---

下記の通り、注文致します。

年 月 日			
注文者氏名			
住所			
電話番号			
メールアドレス			
お届け希望時間帯		AM・12～14時・14～16時・16～18時・18～20時・20～21時	
(以下の項目は、注文者の情報と同じ場合は、空欄で構いません。)			
送り先住所			
送り先の方の氏名			
送り先電話番号			
送り先メールアドレス			
お品情報 以下、「品名/型番」はカタログに書かれた名称を正確にご記載ください。			
品名/型番		個数	
品名/型番		個数	
品名/型番		個数	
品名/型番		個数	
品名/型番		個数	

商品一覧
の見方

問い合わせ
先

貸し出し
サービス

補装具・
日常生活
用具につ
いて

取引開始
のお見積
について

注文方法
(お客様向け)

会社紹介

株式会社アメディア Amedia Corporation <https://www.amedia.co.jp/>

経営理念

情報とテクノロジーで障害者の自立支援！

私たちは、情報とコミュニケーションで人々がつながり、技術と交流で障害者が自立できる環境づくりを促進します。

人類トップの進歩で底辺との間に広がるギャップを技術とハートで常に埋め続けるバリアフリー・サイクルの会社です。

会社情報 2023年9月現在

会社名 株式会社アメディア 所在地 東京都練馬区豊玉上1-15-6 第10 秋山ビル1階
アメディア・ナビレク事業所 所在地 東京都練馬区豊玉北1丁目12-3
聖書キリスト教会東京教会2階アメディア室

代表取締役(社長) 望月 優 取締役(副社長) 望月 剛 取締役 石井 元 取締役 岩崎 光幸
監査役 津田和紀

法人番号 1011101001216

設立 1989年2月14日 資本金 7,800万円

従業員数 15名(うち障害者3名) 年商 2~3億円

取引銀行 三井住友銀行 三菱UFJ銀行 巣鴨信用金庫 きらぼし銀行

電話 050-1791-2070 FAX 03-3994-7177

主要取引先

主要仕入先 ケージーエス株式会社 シナノケンシ株式会社 株式会社高知システム開発
ヒューマンウェア(カナダ) Vitech社(スウェーデン)

主要納入先 SB C&S株式会社 TD SYNEX株式会社 公益情報システム株式会社 株式会社ヨネザワ
視覚障害者に関わりのある企業、学校、施設

主要委託先 ヤマト運輸株式会社(レンタルサービス)

※全省庁入札資格取得

事業概要

1. 視覚障害者向け製品の開発・販売

文字読み上げ音声読書機能、翻訳読み上げ機能、拡大読書機能を持つ製品の開発・販売

2. バリアフリーマップ事業

音声と振動で道案内するアプリ「ナビレク」で利用するナビレク・バリアフリーマップ開発

3. 視覚障害者に役立つ用具の輸入・調達

視覚障害者にとって便利な各種の用具や電子機器を国内外から調達して卸売販売

社歴

- 1989年2月 株式会社アメディア創立（資本金100万円、北区中十条）。
- 1990年12月 戸山サンライズにて第1回アメディアフェア。以後、2020年を除き 毎年開催。
- 1991年10月 輸入業務開始（米国から点字プリンタ）。
- 1993年3月 増資を行い、資本金1,000万円となる。
- 1995年4月 事務所を新宿区西早稲田に移転。
- 1997年12月 増資を行い、資本金2,000万円となる。
- 2003年2月 増資を行い、資本金3,200万円となる。
- 2003年8月 音声・拡大読書器「よむべえ」発売。
- 2008年12月 増資を行い、資本金4,000万円となる。
- 2008年12月 「よむべえ」、通帳読み上げ機能搭載。
- 2011年12月 増資を行い、資本金5,600万円となる。
- 2012年7月 事務所を練馬区豊玉上に移転。
- 2013年3月 手書き・点字認識機能を搭載した「よむべえスマイル」発売。
- 2013年12月 バリアフリー・ユニバーサルデザイン推進功労者表彰式にて、内閣府特命担当大臣表彰優良賞を受賞。
- 2013年12月 中国・北京に支社を設立。
- 2014年1月 増資を行い、資本金6,600万円となる。
- 2015年11月 音声読書器の輸出始まる（香港）。
- 2016年4月 中国語・韓国語認識を搭載した「よむべえスマイル YS-2000」発売。
- 2017年3月 カメラで印刷物を撮影して読み上げる読書器「快速よむべえ」発売。
- 2018年1月 増資を行い、資本金7,500万円となる。
- 2019年1月 ナビレク・バリアフリーマップ公開サイト「ナビ広場」を基軸としたバリアフリーマップ普及事業開始。
- 2019年8月 快速よむべえ一体モデル発売。
- 2021年1月 快速よむべえにクラウド認識搭載。以後、自社開発音声読書機に順次搭載。
- 2022年3月 ソーシャルファーム事業所設立。4月に東京都の認証を受ける。
- 2023年3月 増資を行い、資本金7,800万円となる。
- 2023年6月 よむべえシリーズに翻訳機能搭載
- 2023年10月 よむべえネットパック発売。インターネット通信事業に参入

メールマガジン

「アメディアレポート」 視覚障害者のライフスタイルと情報に焦点を当てて、第2・第4火曜日に発行。
「週刊福祉情報」福祉関連のイベント情報。第1・第3水曜日に発行。

登録・詳細 <https://www.amedia.co.jp/melmaga/>



生活力向上の福祉用具・元気カタログ

発行日：2024年4月15日

発行者：株式会社アメディア

〒176-0011

東京都練馬区豊玉上 1-15-6 第10秋山ビル1階

TEL：050-1791-2070 FAX：03-3994-7177

E-mail：partner@amedia.co.jp

<https://www.amedia.co.jp/>

価格：500円 20部以上必要な方には用途に応じた特別価格で提供します。